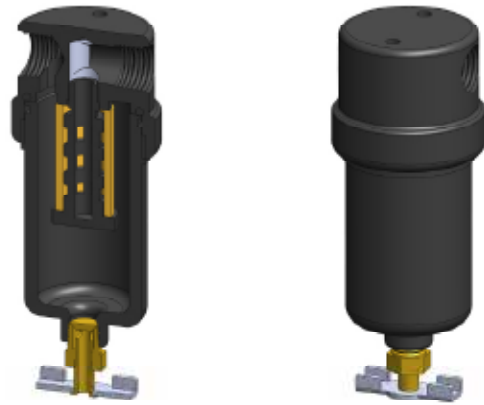




Material	Aluminium
Druck	16 bar
Anschlüsse	1/8" und 1/4"
Element	12-32-□

COGA (contec gas- and airfilters) Filtergehäuse der Serie AA113 bestehen aus einem eloxierten Aluminiumumpf und Aluminiumkopf. Die Einbauten sind aus Polyamid. Sie sind mit 1/8"- und 1/4"-Anschlüssen und einigen Ablassoptionen lieferbar. Die Gehäuse sind für den Einsatz in Druckluftanwendungen und für allgemeine Filtrationsaufgaben geeignet.

- COGA Standardgehäuse besitzen NPT-Anschlüsse und FKM-Dichtungen. Andere Dichtungen sind optional ebenso erhältlich, wie BSPT- und BSPP-Anschlüsse.



Technische Daten

Gehäusotyp	AA113-101	AA113-111	AA113-161	AA113-201	AA113-211	AA113-261
Anschluss	1/8" NPT	1/8" NPT	1/8" NPT	1/4" NPT	1/4" NPT	1/4" NPT
Ablass	kein	1/8" NPT	manuell	kein	1/8" NPT	manuell
Maximaldruck [bar]	16					
Maximaltemperatur [°C]	120					
Werkstoffe⁽¹⁾						
Kopf und Gehäusesumpf	Al					
Einbauten	PA					
Dichtungen ⁽²⁾	FKM					
Filterelementbezeichnung ⁽³⁾	12-32-□					
Adsorberkartuschenbezeichnung ⁽⁴⁾	12-32-AT-□					
Abmessungen [mm]						
Durchmesser	40					
Höhe	95	95	111	95	95	111
Volumen [cm ³]	35					
Gewicht [kg]	0,15					
Zubehör						
Montagewinkel	MBSS11					

Bemerkungen:

⁽¹⁾ Materialabkürzungen: Al = Aluminium, PA = Polyamid

⁽²⁾ Fügen Sie für andere Dichtungsqualitäten die entsprechende Endung an: Chemraz = -C, Nitril = -N, Kalrez = -K, EPDM = -E, Silikon = -S (z. B. AA113-201-E)

⁽³⁾ Ersetzen Sie das Zeichen □ durch das Kürzel für die benötigte Feinheit, z. B. GF-12-32-50CK, SS-12-32-20V, 12-32-20T.

⁽⁴⁾ Ersetzen Sie das Zeichen □ durch den Code für den benötigten Adsorber, z. B. 12-32-AT-CG.