



Anwendung

Die COLM (COntec Level Measurement) Temperaturschalter der S100 Serie umfassen ein breites Spektrum an Schaltern die entsprechend der Kundenanwendungen spezifiziert werden können. Die Schalter sind in verschiedenen Gehäusetypen, Steckervarianten, Schalttemperaturen und Schaltfunktionen - als Schließer, Öffner oder Wechselschalter - lieferbar. Die robuste und langlebig gestaltete Produktreihe wurde für den extensiven Einsatz in anspruchsvollen Umgebungen entwickelt. Für die Verwendung in vielen verschiedenen industriellen Maschinen angepasst, widerstehen die Temperaturschalter der S100 Serie selbst erheblichen Niveaus an Vibrationen, Stößen, Temperaturen und Feuchtigkeit.



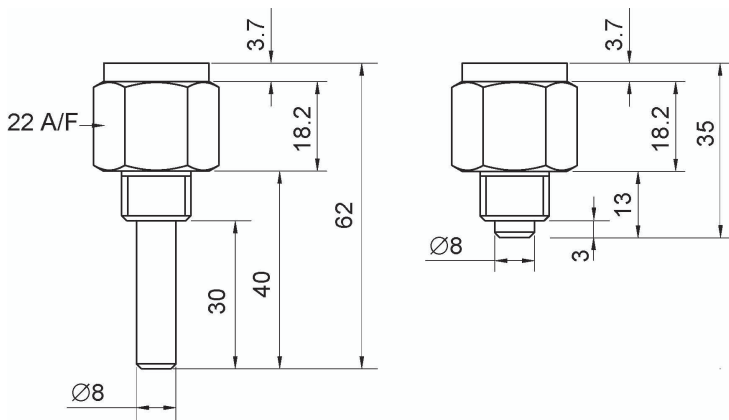
Spezifikation

Gewinde: 1/2" NPTF, 3/8" NPTF, 1/2" BSPT, 3/8" BSPT, 5/8" UNF, M14 or M18. Andere Gewindegrößen sind ebenfalls lieferbar.

Elektrische Daten
Max. Schaltstrom: 1 A
Max. Schaltzyklen: 100.000
Schalttemperatur: -20 °C bis +140 °C
Sence: N/O oder N/C
Differential: 8 °C unter 100 °C / 10 °C über 100 °C
Genauigkeit: ±3 °C

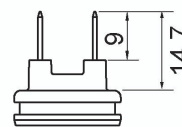
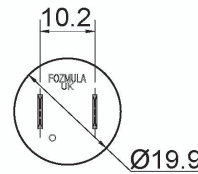
Umgebungsbedingungen

Betriebstemperatur: -20 °C bis +140 °C
Vibration: 15.3 Grms nach BSEN 60068-2-64:1993

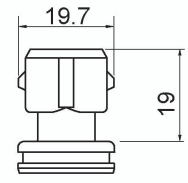
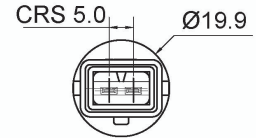


Konstruktionsmaterial

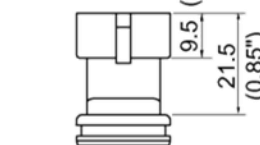
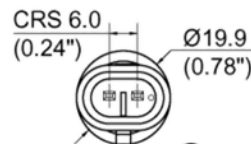
Gehäuse: Messing CZ121/131
Steckverbinder: 30% glasgefülltes PBT
Kontakte: Messing CZ108 versilbert oder vernickelt. Vergoldung ebenfalls erhältlich.
Lose Kabelenden: XLPE



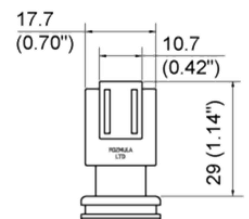
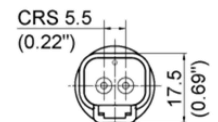
TWIN ¼" SPADES TOP MOULDING CONNECTOR
S101



2 WAY AMP JUNIOR TIMER CONNECTOR
S102



2 WAY PACKARD METRI-PACK 150 SERIES CONNECTOR
S103



2 WAY DEUTSCH CONNECTOR
S104